

宜蘭管理處

鳳凰颱風豪雨成災 未雨綢繆效率搶救

池書鶴

2025年11月11日，鳳凰颱風外圍環流與東北季風共伴，造成宜蘭地區連續強降雨，由於鋒面滯留，加上水氣持續補注，使雨勢呈現短延時、高強度特性，降雨集中於宜蘭溪南地區，包括蘇澳、五結、冬山、羅東等鄉鎮。本次降雨不僅總量驚人，短時強度亦屢創紀錄。依初步分析，包含內水排除壓力及河川外水高水位等因素，綜合研判致災規模已超過50年重現期洪峰量級。由於降雨集中且匯流時間短，對地方排水系統造成極大負荷，成為近年罕見之強烈豪雨事件。

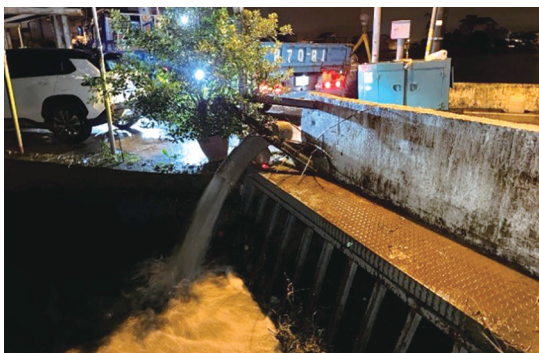
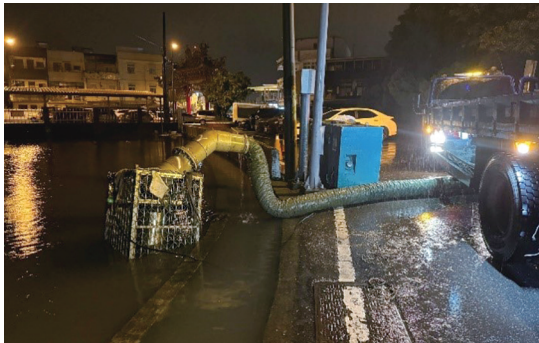
災前準備，汛期本處工作站即加強圳路、箱涵、暗渠巡查，避免雜物造成阻水而衍生災害，並於豪雨前由工作站通知管理員依水閘門屬性啟(閉)水門，續由本處人員透過遠端監視系統檢視水門啟(閉)情形。宜蘭縣政府於11月11日上午10時將災害應變中心由三級提升至二級開設，本處隨即派員進駐宜蘭縣災害應變中心並同步成立管理處防颱應變小組，啟動跨機關協作機制；同日下午6時縣災害應變中心由二級提升至一級開設，本處立即通知各工作站防颱戒備人員進駐工作站，隨時掌握災況並作妥適應變處理。

災中應變，本次豪雨主要集中於宜蘭溪南平原，因地勢低窪且各排水路匯流密集，導致多地同時發生積淹水狀況：蘇澳鎮受短

時間強降雨影響，市區側溝及排水路負荷過大，多處傳出道路淹水，部分住家進水。五結鄉五十二甲、季新等地因重力排水不及，路面積水並一度影響交通，部分區域需啟動移動式抽水機進行緊急排水。冬山鄉排水渠水位在短時間內急速上升，部分農田及聚落周邊產生積淹水。羅東鎮低窪市區路段排水壓力大，部分區域積水時間長，影響住戶及



上 水漫淹道路居民出入困難
下 短延時強降雨河川高水位內水排除不及



營業場所。整體而言，強降雨期間排水系統受到顯著衝擊，淹水範圍呈現擴大趨勢，本次鳳凰颱風降雨為近年對溪南地區造成最廣泛水患之一。面對突發強降雨，本處立即啟動緊急應變措施，包含：針對排水路淤積、

涵管阻塞與溢流點等進行巡查，必要時立即派員、派機具搶通；期間本處五結工作站獲報羅東鎮仁愛里永和寺附近區域，因近年城鄉發展公共排水系統不敷排水，致逕流將漫淹至民宅，本處隨即調派抽水機具投入淹水區域協助抽排，防止洪水溢淹至民宅，全程並由本處人員駐點操作與巡檢。

災後復原，水患退去後，本處即進行河川取水導水路及灌排水路清淤、抽水機維護保養等，加速復原作業，期能於最短時間恢復通水。

本次颱風降雨強度與致災規模已達50年重現期以上，使宜蘭溪南地區多處出現多年未見的廣泛淹水災情，本處在第一時間完成抽水機具佈設、排水維護及跨單位協作，降低淹水持續時間及範圍。本次事件亦顯示極端氣候下排水設施仍有強化空間，未來本處將持續與縣府及相關單位合作，提高宜蘭地區面對極端降雨之防災韌性。

(作者現任職農水署宜蘭管理處) ■

左上 佈設移動式抽水機協助抽排(1)
左下 佈設移動式抽水機協助抽排(2)
下 管理處透過遠端監視系統檢視重要水門起(閉)情形

